

MOTRIDAL

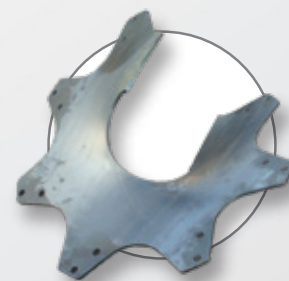


Augers & Flighting



SPIRE STAMPATE A SETTORI

SECTIONAL FLIGHTING



IT

Per qualsiasi esigenza e applicazione, caratterizzate da precisione e semplicità di montaggio. I settori sono realizzabili in un ampio range dimensionale e in una vasta gamma di materiali, su specifica richiesta del cliente. Flessibilità, esperienza ed avanguardia tecnologica permettono di costruire settori con profilo cilindrico e conico, di forma speciale, forati e completi di lavorazioni meccaniche.

EN

For every need and application, sectional flighting is available in a large range of dimensions and a vast variety of materials, at the specific request of the client. Flexibility, experience and cutting edge technology make it possible to construct cylindrical, conical, specially shaped, machine worked and drilled sectional flighting.

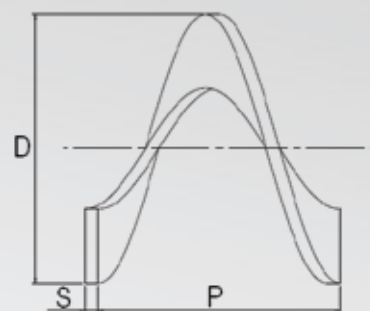


Dimensioni / Dimensions

Diametro / Diameter (D)	20 ÷ 4000 (mm)
Passo / Pitch (P)	20 ÷ 12000 (mm)
Spessore / Thickness (S)	2 ÷ 70 (mm)
Sviluppo / Angular Development	360° - 180° - 120° - 90° - 45° - 30°

Materiali / Materials

Acciai al carbonio / Carbon Steels	FE360B (S235JR/1.0037), FE430B (S275JR/1.0044), FE510B (S355JR/1.0045)
Acciai inox / Stainless Steels	AISI304(1.4301), AISI316L (1.4404), AISI316Ti (1.4571), AISI310S (1.4845)
Acciai antiusura / Wear resistant Steels	HARDOX 450/500, CREUSABRO 4800/8000, ROC 321/400, NAXTRA, DILLIDUR 450V/500V
Altri materiali / Other Materials	ROC Mn, COR-TEN A, ARMCO, Alluminio



SPIRALI CONTINUE DA PIATTO

CONTINUOUS FLIGHTING FROM FLAT BAR

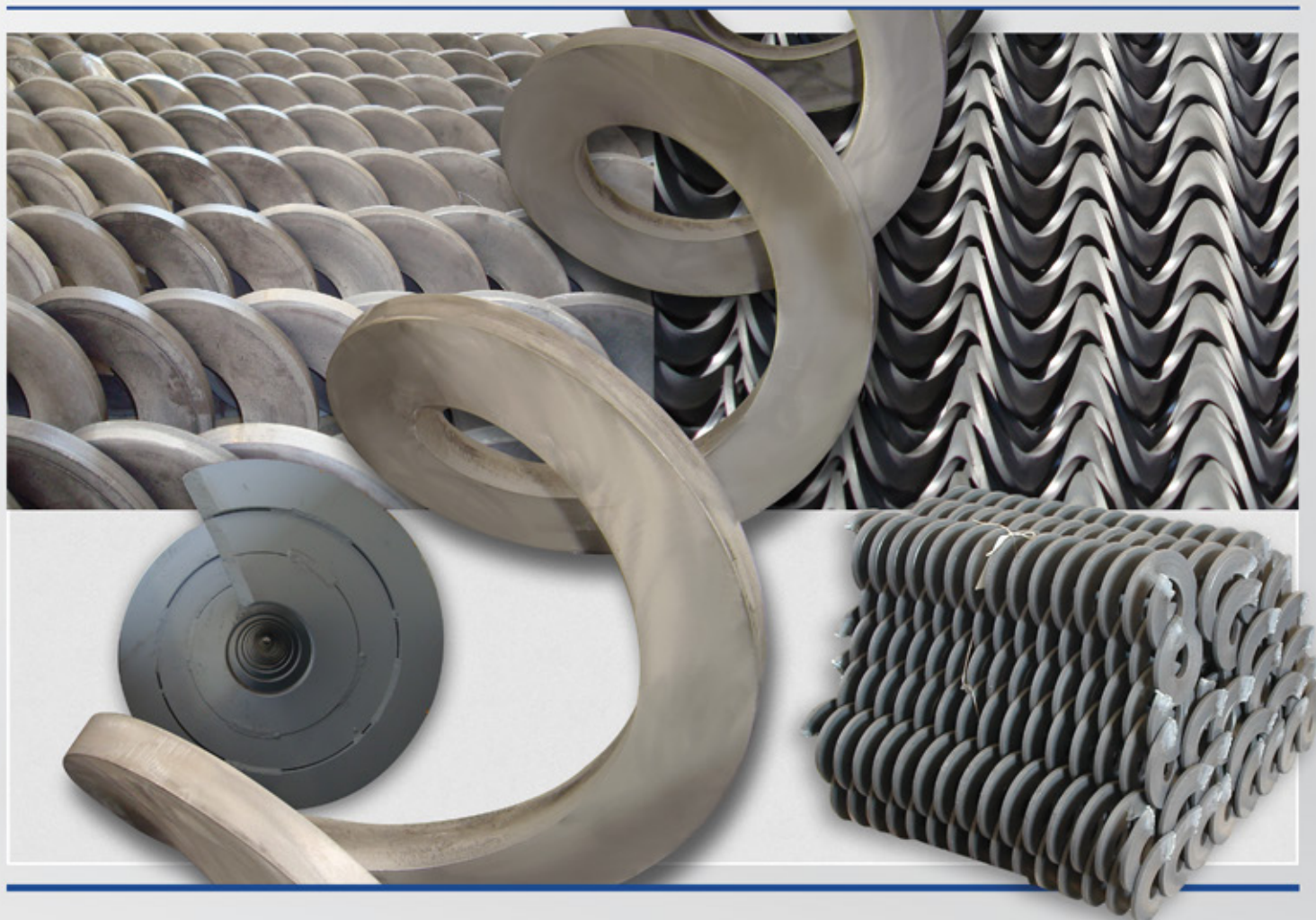


IT

Motridal realizza spirali continue in un ampio range di diametri e spessori, ricavate da piatto, in acciaio al carbonio e inox, per coclee senza anima interna ad elevati coefficienti di riempimento oppure montate su tubo per elementi di coclea finiti, con un'ampiezza di gamma che costituisce un punto di forza dell'azienda. Le principali applicazioni prevedono l'utilizzo di una spirale singola oppure 2 o più eliche coassiali saldate fra loro.

EN

Motridal manufactures continuous flighting in a large range of thicknesses and diameters. Produced from a flat bar, in either Carbon or Stainless Steel, for shaftless augers, augers with a high filling ratio or shaft mounted for a complete auger. The main applications use a single piece of continuous flighting or two or more helixes coaxially welded together.

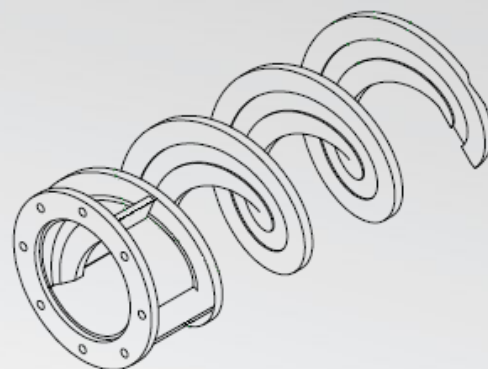


Dimensioni / Dimensions

Diametro / Diameter (D)	20 ÷ 680 (mm)
Passo / Pitch (P)	10 ÷ 1000 (mm)
Spessore / Thickness (S)	3 ÷ 30 (mm)

Materiali / Materials

Acciai al carbonio / Carbon Steels	FE430B (S275JR/1.0044), FE510B (S355JR/1.0045)
Acciai inox / Stainless Steels	AISI304(1.4301), AISI316L (1.4404)



ELICHE SPECIALI

SPECIAL FLIGHTING



IT

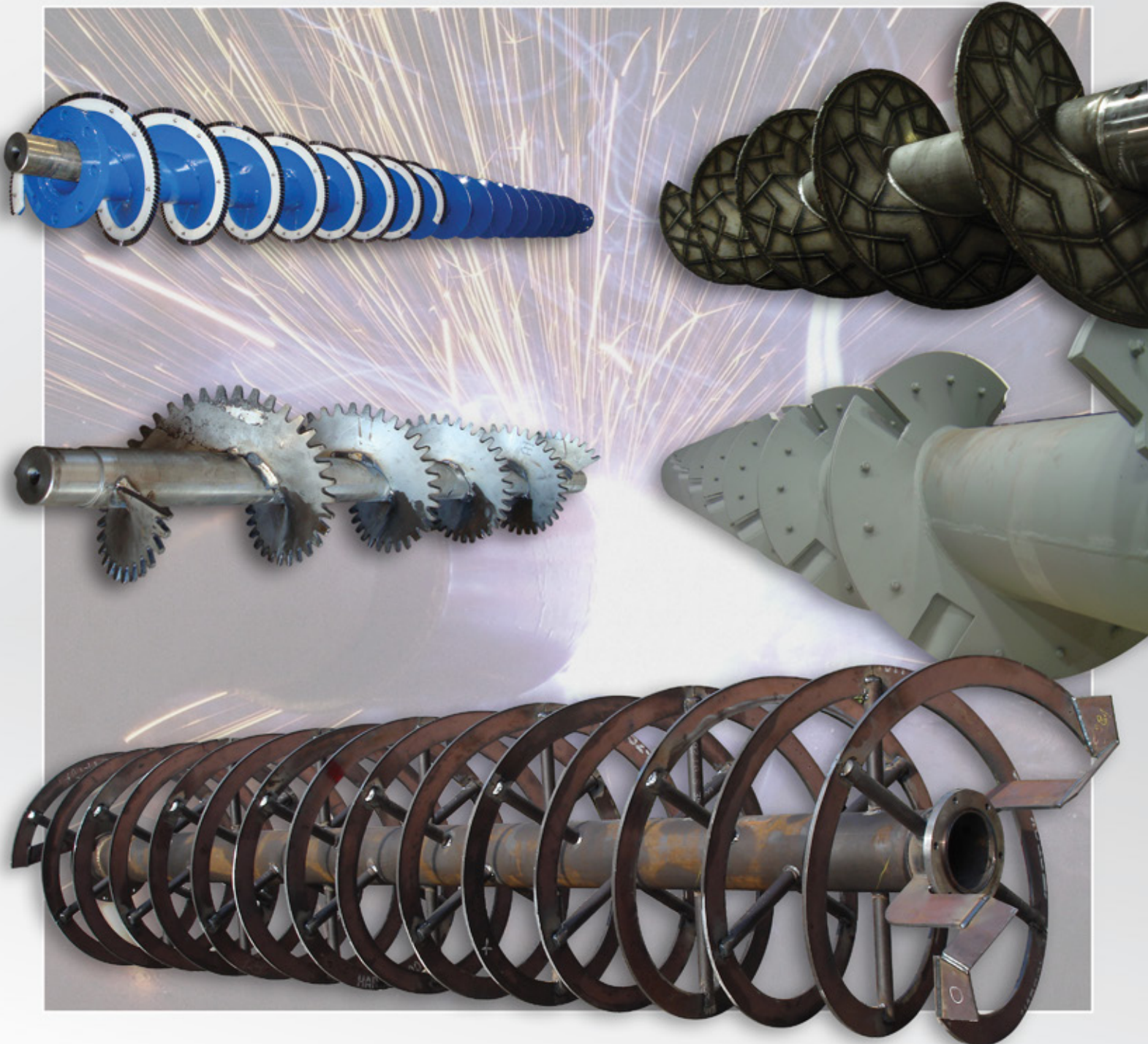
L'esperienza e la capacità di diversificazione della produzione permettono a Motridal di soddisfare le richieste dei clienti anche per applicazioni particolari.

Le eliche speciali, cilindriche o coniche, di vari materiali, sono costruite su indicazione del cliente. Prevedono una o più caratteristiche particolari, quali inclinazione, conicità, profilo, dentatura, foratura, forme geometriche complesse, generatrici non perpendicolari all'albero, oltre alla possibilità di applicare componenti aggiuntivi quali lame, corazze e spazzole.

EN

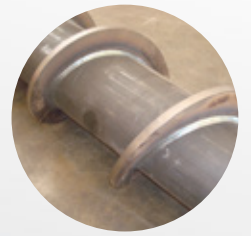
The experience and the capability to diversify production enables Motridal to meet clients requirements even for unique applications.

Specialised flighting, be it cylindrical or conical, in various materials, are produced as per client indications. They may have one or more of the following characteristics, angle, tapered, tothing, drill holes, complex geometrical forms, non perpendicular flighting, application of additional components such as brushes, blades, plating.



ELEMENTI DI COCLEA FINITI

CUSTOM-MADE AUGERS

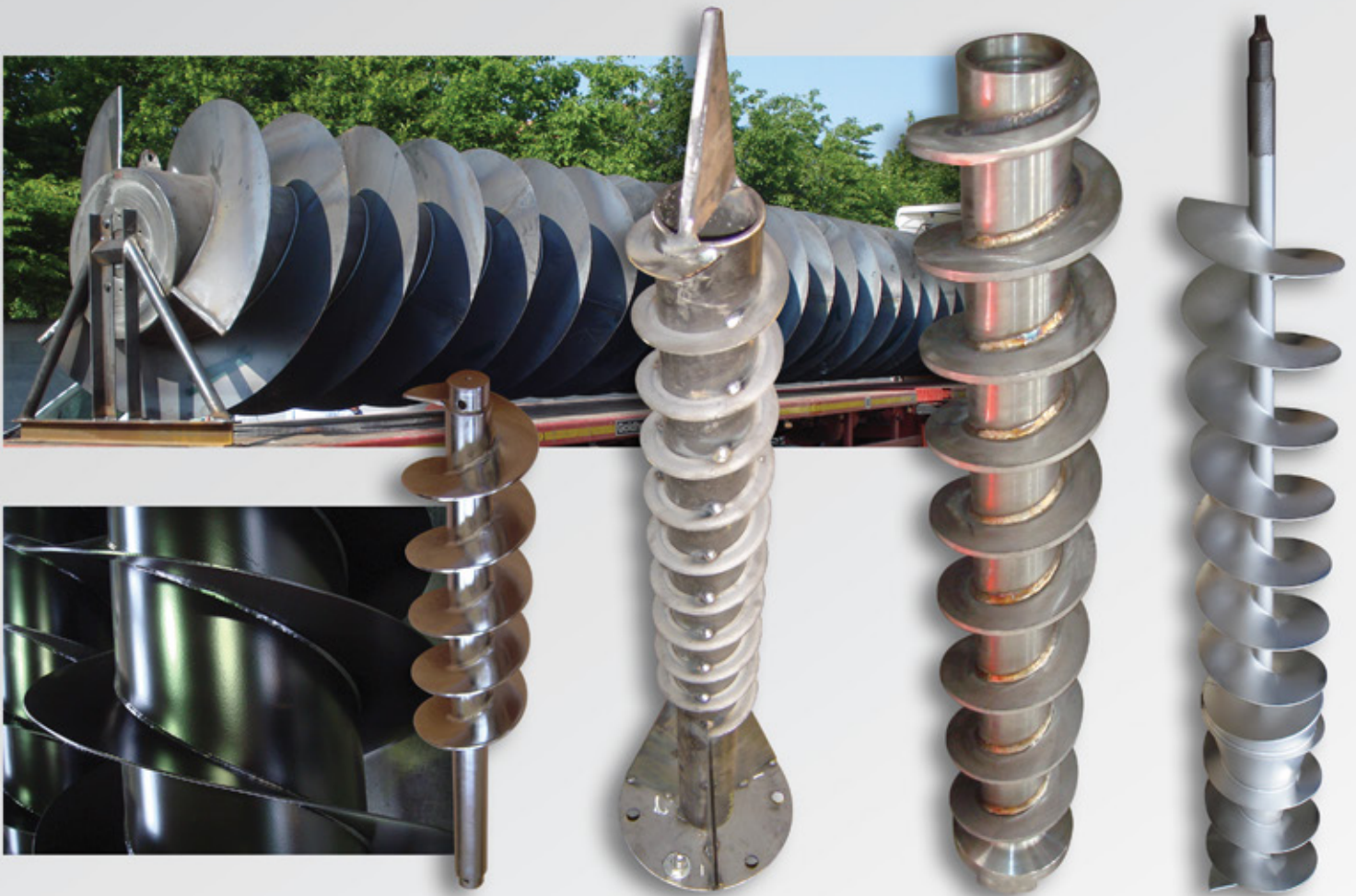


IT

Su disegno del cliente, Motridal è in grado di fornire elementi di coclea finiti costituiti da alberi completi di spirale cilindrica o conica. L'ampio range di diametri e spessori, la capacità di produrre e assemblare spirali stampate e continue realizzate nei principali acciai al carbonio, inox e antiusura, consentono a Motridal di diversificare la propria produzione in modo da soddisfare i requisiti richiesti nei vari campi di applicazione. Inoltre, su richiesta del cliente, si possono eseguire lavorazioni meccaniche e trattamenti come decapaggio, lucidatura e satinatura.

EN

Motridal can produce custom-made augers complete with cylindrical or conical flights as per custom designs. With an ample range of diameters and thicknesses and our capacity to produce and assemble continuous and sectional flying in carbon, stainless or wear resistant steel, Motridal is able to diversify its production so as to meet the requirements for the various fields of application. Furthermore, certain finishing are possible such as sand-blasting, pickling and polishing are possible at the request of the client.

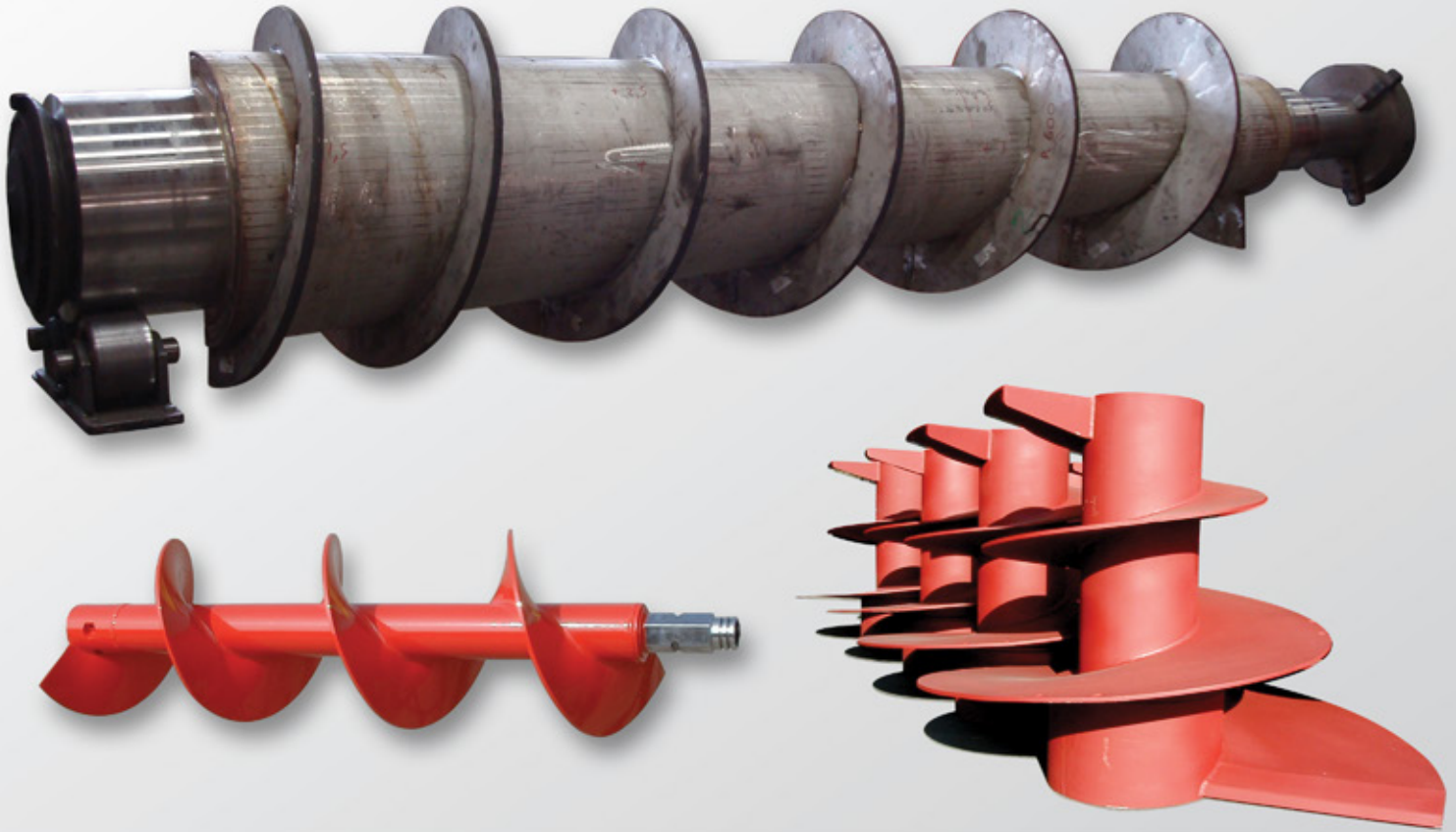


Principali lavorazioni

- › Tornitura
- › Sabbiatura
- › Verniciatura
- › Lucidatura
- › Satinatura
- › Decapaggio
- › Equilibratura
- › Riporti

Main Processes

- › Turning
- › Sand-blasting
- › Painting
- › Polishing
- › Glazing
- › Pickling
- › Balancing
- › Hardfacing



REVAMPING

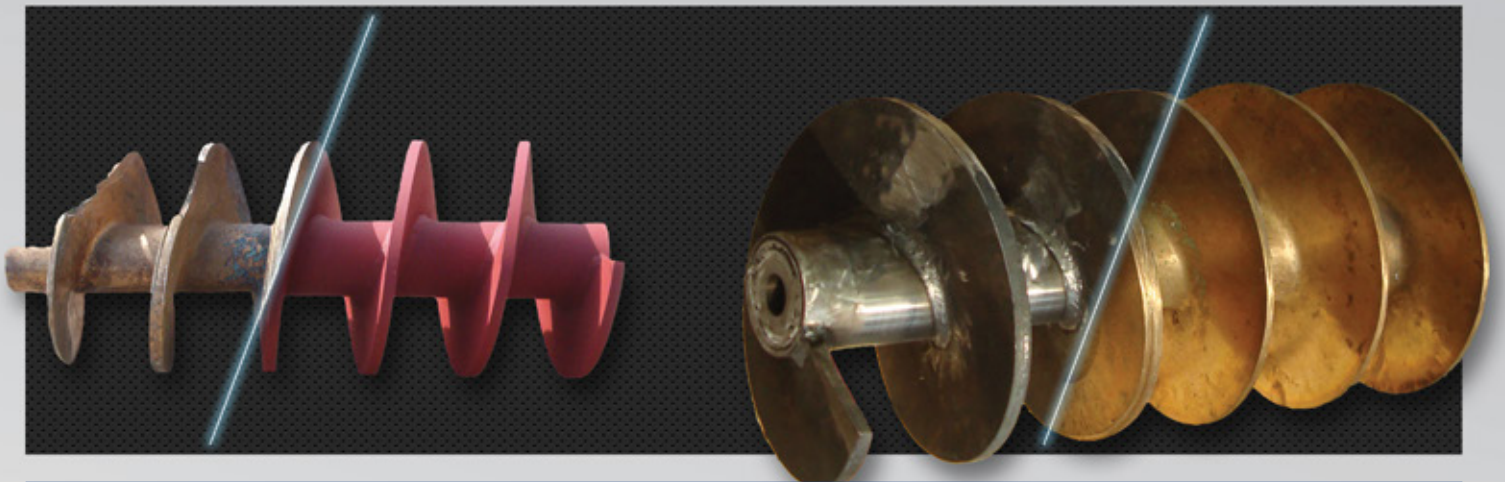
IT

Con il passare del tempo i componenti meccanici degli impianti industriali perdono efficienza ed hanno bisogno di interventi di ristrutturazione generale e di interventi di manutenzione.

REVAMPING

EN

Over time mechanical components of industrial plants lose efficiency and require interventions of general restructuring and maintenance.



Servizi offerti:

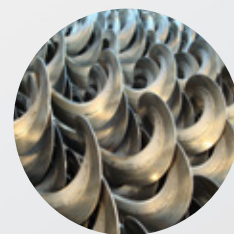
- › RIFACIMENTO A DISEGNO O A CAMPIONE DI ELEMENTI DI COCCLEA COMPLETI.
- › SOSTITUZIONE DELLA SOLA SPIRALE.
- › RIPRISTINO DEL RIPORTO IN MATERIALE ANTIUSURA.
- › RINFORZO DELL'ELICA DELLA COCCLEA CON PIATTI O BENDE SPIRALATE.

Services offered:

- › RECONSTRUCTION OF COMPONENTS OR SAMPLE AUGER SECTIONS.
- › FLIGHT REPLACEMENT
- › RESTORATION OF HARDFACING IN WEAR RESISTANT MATERIAL.
- › REINFORCEMENT OF THE SCREW FLIGHTS WITH PLATES.

SPIRALI CONTINUE DA NASTRO

CONTINUOUS FLIGHTING FROM METAL STRIP



IT

Spirali continue in acciaio al carbonio e inox, con spessori conici e tolleranze conformi agli standard internazionali. Possono essere fornite sciolte oppure montate su tubo in base al disegno del cliente, a seconda delle esigenze e del campo in cui vengono utilizzate. Normalmente disponibili a magazzino, sono fornite in lunghezza unitaria standard pari a 3 metri, differenziabile su richiesta.

EN

Continuous flighting in Carbon or Stainless steel, with conical thickness and tolerances conforming to international standards. Helicoid flighting is available loose or shaft mounted according to the customers designs, requirements and field of use. Normally available in stock, they are supplied in lengths of 3 meters, customisable on request.



Dimensioni / Dimensions

Diametro / Diameter (D)	50 ÷ 500 (mm)
Passo / Pitch (P)	50 ÷ 400 (mm)
Spessore / Thickness (S)	3/1.5 ÷ 12/6 (mm)

Materiali / Materials

Acciai al carbonio / Carbon Steels	FE360B (S235JR/1.0037), DD11 (FeP11), DD12 (FeP12)
Acciai inox / Stainless Steels	AISI304(1.4301)





MOTRIDAL
Augers & Flighting

MOTRIDAL S.p.A.

Via Pietro Bubba, No. 17 - 29122 Piacenza - Italy
phone: +39.0523.59.66.11 - telefax: +39.0523.59.01.28
motridal@motridal.com - www.motridal.com